

СВИДЕТЕЛЬСТВО О ПРИЕМКЕ. ЗАКАЗ №

Мебель соответствует ГОСТ 16371-2014 и признана годной к эксплуатации.

Дата выпуска изделия _____

Дата реализации _____

Штамп ОТК

РЕКОМЕНДАЦИИ ПО УХОДУ ЗА МЕБЕЛЬЮ И ЕЕ ЭКСПЛУАТАЦИИ.

Мебель должна эксплуатироваться или храниться в сухих и теплых помещениях с температурой воздуха не ниже +5С и относительной влажности воздуха от 45 до 70 %.

Мебель необходимо устанавливать на расстоянии от нагревательных приборов так, чтобы температура нагрева элементов мебели не превышала +40*С .

Необходимо предохранять поверхность изделия от механических повреждений. Допускается протирать поверхность сухой или влажной салфеткой без применения химических веществ.

ГАРАНТИЙНЫЙ ТАЛОН

Предприятие-изготовитель гарантирует соответствие мебели требованиям технического регламента ТР ТС 025/2012 "О безопасности мебельной продукции" при соблюдении условий транспортировки, хранения, сборки и эксплуатации.

Гарантийный срок мебели 24 месяца со дня продажи мебели через торговую сеть.

Срок службы изделия 5 лет.

За механические повреждения, возникшие при транспортировке, сборке-установке или хранении, предприятие-изготовитель ответственности не несёт.

В случае обнаружения недостатка комплектующих элементов следует обращаться в магазин, где была приобретена мебель.

Претензии по некомплектности принимаются с предъявлением инструкции по сборке и гарантийным талоном (копия).

Все гарантийные работы производятся только при предъявлении настоящего гарантийного талона.

Талон сохранять в течение гарантийного срока.

С условиями гарантийного обслуживания ознакомлен

(подпись покупателя)

ООО « СИЛЬВА »

ИНСТРУКЦИЯ ПО СБОРКЕ

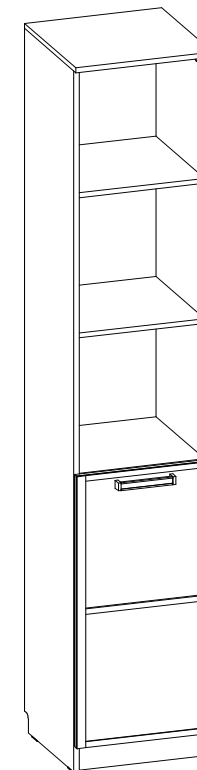
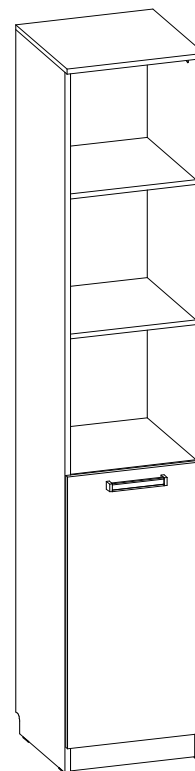
**НМ 013.03-01 М Шкаф для книг
402 x 414 x h2256**

УВАЖАЕМЫЙ ПОКУПАТЕЛЬ !

**Выбор мебели – серьезная и непростая задача!
С удачным выбором Вас!**

Аквабель

Фанк



**Россия, 607 603 Нижегородская обл.,г. Богородск, ул. Чернышевского, 1
тел./ факс: (831-70) 2-47-66 , 2-47-55**



SILVA

время выбирать надежные

Схема сборки корпуса

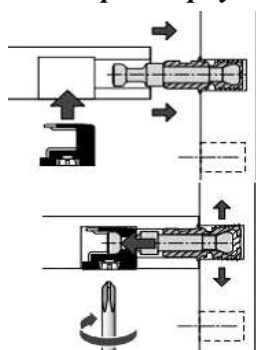
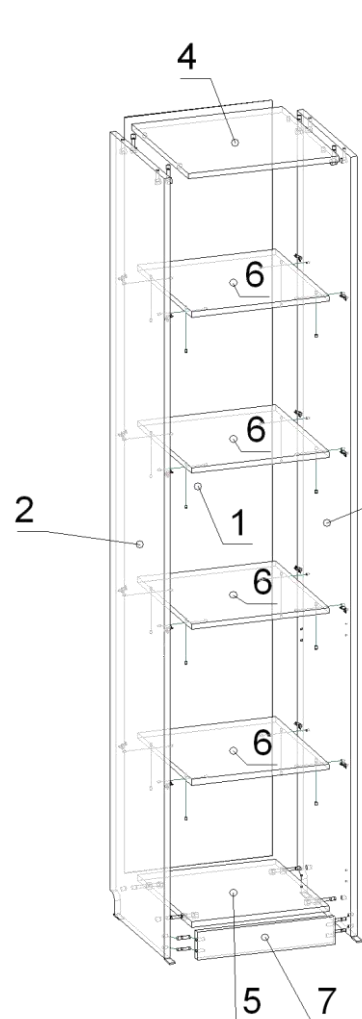


Рис.1 Схема установки

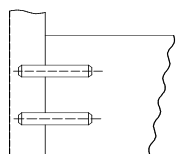


Рис.2

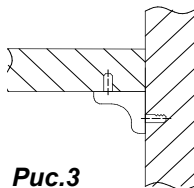


Рис.3

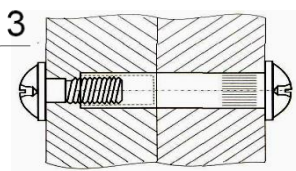


Рис.4



Рис.5

Рис.5 Рекомендуется изделие закрепить к стене, для этого установить на крышке шкафа уголки поз.082 и закрепить их шурупами 4x16 (крепёж к стене в комплект фурнитуры не входит и приобретается отдельно в зависимости от типа стены)

Комплектовочная ведомость на детали

Поз.	Наименование	Размеры	Кол.
Пакет 2/2			
1	Ст.задняя ДВПО	2172x397	1
2	Ст.вертик.бок.	2240x394	1
3	Ст.вертик.бок.	2240x394	1
4	Крышка	402x414	1
5	Ст.гориз.	368x393	1
6	Ст.гориз.	368x393	4
7	Плинтус	368x80	1

Комплектовочная ведомость на фурнитуру

Пакет 2/2

Поз.	Наименование	Кол.	Рисунок
029	Заглушка эксцентрика	8	
083	Полкодержатель фиксирующий	16	
031	Шкант 8x30	4	
012	Шток эксцентрика одинарный	8	
001	Шуруп 3x16	59	
011	Эксцентрик	8	
034	Наконечник	5	
033	Межсекционная стяжка d-5	2	
085	Петля Накладная 90	2	
004	Шуруп 4x16	12	
082	Уголок овербаланс	2	

*** Предприятие - изготовитель оставляет за собой право на замену фурнитуры на аналогичную.

ИНСТРУКЦИЯ ПО СБОРКЕ.

Подготовка к сборке.

1. Перед сборкой изделия необходимо ознакомиться с инструкцией по сборке.
2. Определить расположение деталей в изделии в соответствии со схемой сборки.
3. Подготовить необходимый инструмент для монтажных работ (отвёртка, молоток).
4. Сборку производить на ровном полу, покрытом тканью или чистой бумагой во избежании повреждений поверхностей и загрязнения мебели.

Сборка изделия (в горизонтальном положении лицевой стороной вниз).

1. Закрепить наконечники поз.034 на боковые стенки поз.2,3 и плинтус поз.7 шурупами 3x16.
2. Соединить стенки боковые поз.2,3 с крышкой поз.4 и со стенкой горизонтальной поз.5 с помощью эксцентриковой стяжки поз.011,012 -рис.1 и плинтусом поз.7 с помощью шкантов поз.031 - рис.2.
3. Проверить прямоугольность шкафа - для этого измерить рулеткой диагонали (они должны быть равны).
Закрепить стенку заднюю ДВПО поз.1 с помощью шурупов 3x16.
Установить шкаф в вертикальное положение.
4. Закрепить ответные планки петель поз.085 на ст.боковую поз.2 (или поз.3) с помощью шурупов 4x16.
5. Установить ст. гориз.поз.6 на фиксирующие полкодержатели поз.083 - рис.3

При установке двух шкафов рядом, соединить их межсекционными стяжками поз.033 (предварительно просверлив отверстия Ф 5мм) - рис.4

Схема навески двери

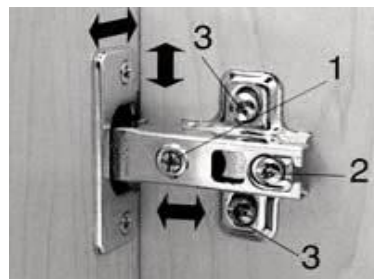
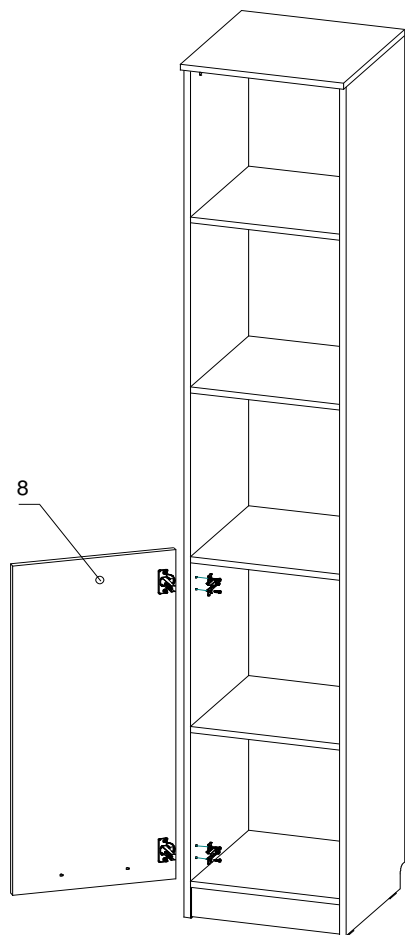


Рис.6

Пакет 1/2

Комплектовочная ведомость на фурнитуру

036	Ручка-скоба C-31 L=160	1	
007	Шуруп 5x30	2	
035	Амортизатор	2	
017	Заглушка D5 для тех.отверстий	2	

Комплектовочная ведомость на детали

Пакет 1/2

Поз.	Наименование	Размеры	Кол.
8	Дверь	868 x 396	1

Сборка изделия.

Закрепите к двери петли шурупами 4x16 (входят в состав фурнитуры шкафа).

Навесьте и отрегулируйте дверь-рис.6.

Закрепите ручку поз.036 шурупами поз.007 (предварительно досверлив нужные отверстия D5 в оставшиеся отверстия поставьте заглушки поз.017. Наклейте амортизаторы поз.035 в местах

Схема сборки ручки

